

# Bepanthen®



## Bepanthen® AUGENTROPFEN

Augentropfen mit Natriumhyaluronat 0,15 % und Dexpanthenol 2 %

### BESCHREIBUNG

Bepanthen Augentropfen bilden einen sterilen, konservierungsmittelfreien, viskoelastischen, klaren Schutzfilm für die Hornhaut. Sie bestehen aus natürlichen, biologischen Substanzen. Dazu zählt das Natriumsalz der Hyaluronsäure, das aufgrund seiner besonderen physikalischen Eigenschaft einen gleichmäßigen, stabilen und besonders lang haftenden Schutzfilm auf der Hornhaut bildet, ohne die Seheleistung zu beeinträchtigen. Darüber hinaus enthalten Bepanthen Augentropfen das Provitamin B5 (Dexpanthenol), das aufgrund der hohen Wasserbindungskapazität die Fähigkeit hat, das Auge zu erfrischen und zusätzlich zu pflegen. Dadurch werden die feuchthaltenden Eigenschaften des Natriumhyaluronats sinnvoll unterstützt.

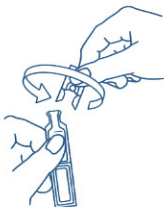
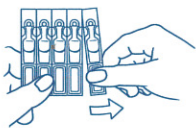
Die Kombination aus **Natriumhyaluronat** (Tränenfilm stabilisierend) und **Dexpanthenol** (pflegend, beruhigend) schützt und befeuchtet die Augenoberfläche und macht sie gleitfähig. Dadurch bewirken sie lang anhaltende Linderung bei Beschwerden in Zusammenhang mit

- mechanischer Beanspruchung
  - z. B. verursacht durch das Tragen von harten oder weichen Kontaktlinsen oder bei diagnostischen Eingriffen am Auge
- Umweltstress
  - z. B. durch Klimaanlage, Wind, Kälte, Trockenheit oder Luftverschmutzung
- strapazierten Augen
  - z. B. bei der Arbeit an Computerbildschirmen sowie bei langen Autofahrten.

Aufgrund ihrer Konservierungsmittelfreiheit sind Bepanthen Augentropfen auch bei längerfristiger Anwendung besonders gut verträglich. Bepanthen Augentropfen sind auch für Kontaktlinsenträger geeignet.

### ANWENDUNG

Trennen Sie ein Ein-Dosis-Behältnis ab. Vergewissern Sie sich, dass jedes Ein-Dosis-Behältnis unbeschädigt ist. Zum Öffnen drehen Sie das Kopfende des Ein-Dosis-Behältnisses ab (nicht ziehen). Legen Sie den Kopf etwas zurück, ziehen Sie das Unterlid leicht vom Auge ab und bringen Sie einen Tropfen in den unteren Bindehautsack des Auges ein. Geben Sie mehrmals täglich bei Bedarf ein oder zwei Tropfen in jedes Auge. Schließen Sie langsam die Augen, damit sich die Flüssigkeit gleichmäßig auf der Oberfläche des Auges verteilen kann.



## ZUSAMMENSETZUNG

Natriumhyaluronat 0,15%, Dexpanthenol 2%, Natriumchlorid, Natriummonohydrogenphosphat, Natriumdihydrogenphosphat, Wasser für Injektionszwecke.

## PACKUNGSGRÖSSE

Verkaufseinheit: Ein-Dosis-Behältnisse, 20 x 0,5 ml

## VORSICHTSMASSNAHMEN UND WARNHINWEISE

Nicht verwenden bei beschädigtem Ein-Dosis-Behältnis oder beschädigter Folienverpackung.

• Das Auge mit dem Ein-Dosis-Behältnis nicht berühren.

• Nicht anwenden bei einer bestehenden Überempfindlichkeit gegenüber einem der Inhaltsstoffe.

Nur zur einmaligen Anwendung bestimmt; da Bepanthen Augentropfen keine Konservierungsmittel enthalten, dürfen Reste der Lösung nicht mehr verwendet werden.

• Falls Sie zusätzlich andere Augentropfen/Augensalben anwenden, sollte ein Anwendungsabstand von 15 Minuten eingehalten werden. Bepanthen Augentropfen sollten dann immer zuletzt verabreicht werden.

• Nicht an infizierten oder verletzten Augen anwenden.

• Bei der Anwendung kann kurzfristig die Sehschärfe verringert sein; in dieser Zeit kein Fahrzeug lenken, keine Maschinen bedienen und warten, bis die normale Sehschärfe wieder eingetreten ist.

• Verwenden Sie die Augentropfen nicht nach Ablauf des Verfallsdatums. Dieses finden Sie auf jedem Ein-Dosis-Behältnis sowie auf der Faltschachtel eingeprägt.

## LAGERUNG

Bei 2°C bis 25°C lagern. Vor Frost schützen.

**LOT** Chargen-Nummer und  „verwendbar bis“ sind auf dem Ein-Dosis-Behältnis eingeprägt.

**STERILE A**

aseptische Herstellung

 nur zum Einmalgebrauch

 Gebrauchsanweisung beachten


 2°C – 25°C

Lagerungstemperatur

**Vertrieb in Deutschland:**  
Bayer Vital GmbH

D-51368 Leverkusen  
Germany

**Vertrieb in Österreich:**  
Bayer Austria, Wien

 **Hersteller:**  
Penta Arzneimittel GmbH  
Werksstraße 3  
D-92551 Stulln  
Germany

CE 0483

Bayer

Stand der Information: 09.2009